

Prot. n. 291

li. 22/02/2024

ALLE AZIENDE ASSOCIATE
LORO SEDI

Oggetto: Avvio del servizio di raccolta rifiuti porta a porta - utenze non domestiche.

Vi informiamo che il Comune di Foggia di concerto con AMIU e CONAI avvierà a partire dal prossimo 4 marzo, **la raccolta rifiuti per le utenze non domestiche destinate ad aziende ed attività commerciali.**

Il piano, che prevede la distribuzione di contenitori per la tipologia di rifiuto da conferire e dotati di microchip, sarà diviso in 4 fasi partendo dalle zone periferiche della città e avrà inizio il prossimo 4 marzo e seguirà per le altre zone nei giorni 11 marzo, 18 marzo, 25 marzo.

Nelle slides riportate in allegato troverete le mappe con indicazione delle zone interessate, il calendario di esposizione e le modalità di raccolta.

Cordiali saluti.

F.TO IL DIRETTORE GENERALE
(Dr. Enrico Barbone)

All: Slides esplicative



CONFINDUSTRIA FOGGIA

71121 FOGGIA - Via Valentini Vista Franco 1

Telefono 0881/708231 Fax 0881/363314

www.confindustriaoggia.it - protocollo@confindustriaoggia.it

PEC: confindustriafg@postecert.it

Codice fiscale 80002530717



il **FUTURO**
ci chiama a
RACCOLTA

**NUOVO SERVIZIO DI RACCOLTA PORTA A PORTA
PER LE UTENZE NON DOMESTICHE**



COMUNE DI
FOGGIA



Servizi e Tecnologie per l'Ambiente



CONAI
CONSORZIO NAZIONALE IMBALLAGGI



DISEGNIAMO UNA NUOVA CITTÀ

A **Foggia** parte la
raccolta differenziata
PORTA A PORTA per le
utenze non domestiche



COMUNE DI
FOGGIA



il FUTURO
ci chiama a
RACCOLTA

VERRA' DISTRIBUITO IL SEGUENTE MATERIALE INFORMATIVO ALLE SOLE UTENZE NON DOMESTICHE :

• UTENZE NON DOMESTICHE FOOD E GRANDI ATTIVITÀ

○ **FLAYER con**

- calendario di esposizione;
- decalogo;
- cartolina di avviso con data di partenza.

• UTENZE NON DOMESTICHE CHE PRODUCONO RIFIUTI SIMILI ALLE DOMESTICHE

○ **Locandina per raccolta di imballaggi in cartone e polietilene con:**

- Calendario di esposizione
- Modalità di raccolta
- cartolina di avviso con data di partenza



COMUNE DI
FOGGIA



Servizi e Tecnologie per l'Ambiente



CONSORZIO NAZIONALE IMBALLAGGI



**il FUTURO
ci chiama a
RACCOLTA**

INQUADRA IL QR CODE E SCARICA L'APP



Apple iOS



Differenziare è facile a Foggia con



Google Android



Scarica l'app gratuita per differenziare correttamente i rifiuti. Per usarla, ti basterà scansionare con il tuo smartphone il codice a barre dei prodotti o degli imballaggi e scoprirai subito come differenziarli.



La Sindaca di Foggia, Maria Aida Episcopo
L'Assessore all'Ambiente, Lucio Aprile



il FUTURO
ci chiama a
RACCOLTA

PER INFO E PRENOTAZIONI:

Numero Verde **AMIU PUGLIA**
800.011.558

LUN-VEN: 08:30-13:30/14:30-17:00
SAB: 08:30-13:30

Il servizio non è attivo nelle domeniche e nelle festività

Inquadra il QR code e visita il nostro sito



DISEGNIAMO UNA
NUOVA CITTÀ



A Foggia parte la
raccolta differenziata
PORTA A PORTA per le
utenze non domestiche



il FUTURO
ci chiama a
RACCOLTA



amiupuglia.it | seguici su



il FUTURO
ci chiama a
RACCOLTA

CALENDARIO DI ESPOSIZIONE
GIORNI, ORARI E MODALITÀ PER L'ESPOSIZIONE DEI CONTENITORI

UTENZE NON DOMESTICHE

	ORARI	LUNEDÌ	MARTEDÌ	MERCOLEDÌ	GIOVEDÌ	VENERDÌ	SABATO	DOMENICA	È vietato l'utilizzo di sacchi neri.
ORGANICO* E BIOPLASTICHE COMPOSTABILI	dalle ore 20:00 alle ore 02:00								
SECCO RESIDUO	dalle ore 20:00 alle ore 02:00								
CARTA E CARTONCINO	dalle ore 20:00 alle ore 02:00								
VETRO	dalle ore 20:00 alle ore 02:00								
IMBALLAGGI DI PLASTICA, ACCIAIO E ALLUMINIO	dalle ore 20:00 alle ore 02:00								
CARTONE	dalle ore 12:30 alle ore 13:30								

Tutte le esposizioni dovranno avvenire all'esterno della propria attività commerciale.

Gli imballaggi in cartone dovranno essere ridotti in volume, piegati e inseriti in una scatola e su roller (se in dotazione).

* La raccolta dell'organico è attiva esclusivamente per le attività commerciali che offrono servizi di somministrazione di alimenti, nonché attività di vendita che producono scarti di frutta, verdura e fiori.

SEPARA i rifiuti in base al loro materiale. Grazie alla tua collaborazione, la separazione di organico e imballaggi in bioplastiche compostabili, carta, imballaggi in plastica alluminio e acciaio e gli imballaggi in vetro, favorisce la rinascita di questi materiali.

RIDUCI il volume degli imballaggi per facilitare il processo di raccolta differenziata. Ti consigliamo di comprimere carta e cartone, nonché lattine e imballaggi in plastica.

DIVIDI gli imballaggi composti da più materiali, come i contenitori di vetro con tappi in metallo. Questo favorirà un maggior riciclo dei materiali.

RIMUOVI il contenuto prima di conferire gli imballaggi nei contenitori per la raccolta differenziata. **NOTA BENE: NON È NECESSARIO ELIMINARE ETICHETTE DA NESSUN CONTENITORE, NÉ LAVARLI CON CURA. PER UNA CORRETTA RACCOLTA DIFFERENZIATA, È SUFFICIENTE RIMUOVERE IL CONTENUTO.**

MIGLIORA l'efficienza e la qualità del servizio di raccolta differenziata. Potresti trovare delle fascette di segnalazione con indicazione di possibili errori di conferimento che ti aiuteranno a migliorare la tua raccolta differenziata.

CONFERISCI solo su suolo pubblico, utilizzando le attrezzature fornite e seguendo il calendario stabilito.

RICONOSCI Dal 1° gennaio 2023, è entrato in vigore l'obbligo dell'etichettatura ambientale per tutti gli imballaggi con le informazioni per fare una corretta raccolta differenziata. Sull'imballaggio troverai l'indicazione di dove conferirlo, oltre al codice del materiale, un codice alfanumerico che indica il tipo di materiale che compone l'imballaggio. L'etichettatura ambientale può essere sostituita o integrata con QR-code, APP e siti web.

USA solo sacchi biodegradabili e compostabili per il conferimento dell'organico e le bioplastiche compostabili.



COMUNE DI
FOGGIA



il FUTURO
ci chiama a
RACCOLTA



INQUADRA IL QR CODE E SCARICA L'APP



Differenziare è facile a Foggia con



Scarica l'app gratuita per differenziare correttamente i rifiuti. Per usarla, ti basterà scansionare con il tuo smartphone il codice a barre dei prodotti o degli imballaggi e scoprirai subito come differenziarli.



La Sindaca di Foggia, Maria Aida Episcopo
L'Assessore all'Ambiente, Lucia Aprile

COMUNE DI FOGGIA amiu puglia CONAI

il FUTURO ci chiama a RACCOLTA

PER INFO E PRENOTAZIONI:
Numero Verde AMIU PUGLIA
800.011.558

LUN-VEN: 08:30-13:30/14:30-17:00
SAB: 08:30-13:30

Il servizio non è attivo nelle domeniche e nelle festività

Inquadra il qr code e visita il nostro sito

COMUNE DI FOGGIA amiu puglia CONAI

DISEGNIAMO UNA NUOVA CITTÀ

A Foggia parte la raccolta differenziata PORTA A PORTA per le utenze non domestiche

il FUTURO ci chiama a RACCOLTA

amiupuglia.it | seguici su

NUMERO VERDE E QR CODE SITO AMIU

PER INFO E PRENOTAZIONI:
Numero Verde AMIU PUGLIA
800.011.558

LUN-VEN: 08:30-13:30/14:30-17:00
SAB: 08:30-13:30

Il servizio non è attivo nelle domeniche e nelle festività

Inquadra il qr code e visita il nostro sito

APP INTERATTIVA



INQUADRA IL QR CODE E SCARICA L'APP



Differenziare è facile a Foggia con



Scarica l'app gratuita per differenziare correttamente i rifiuti. Per usarla, ti basterà scansionare con il tuo smartphone il codice a barre dei prodotti o degli imballaggi e scoprirai subito come differenziarli.

INQUADRA IL
QR CODE E
SCARICA L'APP



Appt iOS



Differenziare
è facile a
Foggia con



Google Android



Scarica l'app gratuita
per differenziare
correttamente i rifiuti.
Per usarla, ti basterà
scansionare con il tuo
smartphone il codice a
barre dei prodotti o
degli imballaggi e
scoprirai subito come
differenziarli.



La Sindaca di Foggia, Maria Aida Episcopo
L'Assessore all'Ambiente, Lucia Aprile



il FUTURO
ci chiama a
RACCOLTA

PER INFO E PRENOTAZIONI:

Numero Verde AMIU PUGLIA

800.011.558

LUN-VEN: 08:30-13:30/14:30-17:00

SAB: 08:30-13:30

Il servizio non è attivo nelle domeniche e nelle festività

Inquadra il qr code e
visita il nostro sito



DISEGNIAMO UNA
NUOVA CITTÀ



A Foggia parte la
raccolta differenziata
PORTA A PORTA per le
utenze non domestiche



il FUTURO
ci chiama a
RACCOLTA



amiupuglia.it | seguici su



COMUNE DI
FOGGIA



il FUTURO
ci chiama a
RACCOLTA

FLAYER INTERNO – CALENDARIO DI ESPOSIZIONE



il FUTURO
ci chiama a
RACCOLTA

CALENDARIO DI ESPOSIZIONE GIORNI, ORARI E MODALITÀ PER L'ESPOSIZIONE DEI CONTENITORI

UTENZE NON DOMESTICHE

	ORARI	LUNEDÌ	MARTEDÌ	MERCOLEDÌ	GIOVEDÌ	VENERDÌ	SABATO	DOMENICA	
ORGANICO* E BIOPLASTICHE COMPOSTABILI	dalle ore 20:00 alle ore 02:00								
SECCO RESIDUO	dalle ore 20:00 alle ore 02:00								
CARTA E CARTONCINO	dalle ore 20:00 alle ore 02:00								
VETRO	dalle ore 20:00 alle ore 02:00								
IMBALLAGGI DI PLASTICA, ACCIAIO E ALLUMINIO	dalle ore 20:00 alle ore 02:00								
CARTONE	dalle ore 12:30 alle ore 13:30								



**DIVIETO
UTILIZZO
SACCHI NERI**

Tutte le esposizioni dovranno avvenire all'esterno della propria attività commerciale.
 Gli imballaggi in cartone dovranno essere ridotti in volume, piegati e inseriti in una scatola o su roller (se in dotazione).
 * La raccolta dell'organico è attiva esclusivamente per le attività commerciali che offrono servizi di somministrazione di alimenti, nonché attività di vendita che producono scarti di frutta, verdura e fiori.

NOTE DI CORRETTA ESPOSIZIONE SU SUOLO PUBBLICO DI ATTREZZATURE E CARTONE

***RACCOLTA FRAZIONE ORGANICA ALLE SOLO UND CHE SOMMINISTRANO ALIMENTI**



COMUNE DI
FOGGIA



il FUTURO
ci chiama a
RACCOLTA

SEPARA i rifiuti in base al loro materiale. Grazie alla tua collaborazione, la separazione di organico e imballaggi in bioplastiche compostabili, carta, imballaggi in plastica alluminio e acciaio e gli imballaggi in vetro, favorisce la rinascita di questi materiali.

RIDUCI il volume degli imballaggi per facilitare il processo di raccolta differenziata. Ti consigliamo di comprimere carta e cartone, nonché lattine e imballaggi in plastica.

DIVIDI gli imballaggi composti da più materiali, come i contenitori di vetro con tappi in metallo. Questo favorirà un maggior riciclo dei materiali.

RIMUOVI il contenuto prima di conferire gli imballaggi nei contenitori per la raccolta differenziata. **NOTA BENE: NON È NECESSARIO ELIMINARE ETICHETTE DA NESSUN CONTENITORE, NÉ LAVARLI CON CURA. PER UNA CORRETTA RACCOLTA DIFFERENZIATA, È SUFFICIENTE RIMUOVERE IL CONTENUTO.**

MIGLIORA l'efficienza e la qualità del servizio di raccolta differenziata. Potresti trovare delle fascette di segnalazione con indicazione di possibili errori di conferimento che ti aiuteranno a migliorare la tua raccolta differenziata.

CONFERISCI solo su suolo pubblico, utilizzando le attrezzature fornite e seguendo il calendario stabilito.

RICONOSCI Dal 1° gennaio 2023, è entrato in vigore l'obbligo dell'etichettatura ambientale per tutti gli imballaggi con le informazioni per fare una corretta raccolta differenziata. Sull'imballaggio troverai l'indicazione di dove conferirlo, oltre al codice del materiale, un codice alfanumerico che indica il tipo di materiale che compone l'imballaggio. L'etichettatura ambientale può essere sostituita o integrata con QR-code, APP e siti web.

USA solo sacchi biodegradabili e compostabili per il conferimento dell'organico e le bioplastiche compostabili.



COMUNE DI
FOGGIA



Servizi e Tecnologie per l'Ambiente



il FUTURO
ci chiama a
RACCOLTA

DISTRIBUZIONE DEL MATERIALE INFORMATIVO ALLE SOLE UTENZE NON DOMESTICHE CHE PRODUCONO RIFIUTI SIMILARI PER QUANTITA' E QUALITA' ALLE UTENZE DOMESTICHE

RACCOLTA DIFFERENZIATA DI

IMBALLAGGI
IN **CARTONE** ED
IMBALLAGGI
IN **POLIETILENE***

*FILMS IN PLASTICA

GIORNI DI RACCOLTA

	LUNEDÌ	MARTEDÌ	MERCOLEDÌ	GIOVEDÌ	VENERDÌ	SABATO
IMBALLAGGI DI CARTONE						
IMBALLAGGI IN POLIETILENE						

Orari di esposizione su suolo pubblico: dalle ore 12.30 alle 13.30

MODALITÀ DI CONFERIMENTO

- Imballaggi in CARTONE: ridotti in volume, piegati ed inseriti in una scatola o su roller (se in dotazione)
- Imballaggi in POLIETILENE (film in plastica) inseriti in uno o più sacchi in polietilene in dotazione dell'utenza

PUNTO DI CONFERIMENTO
Nelle immediate vicinanze dell'ingresso dell'esercizio commerciale

Visita il nostro sito



PER INFO E PRENOTAZIONE:
Numero Verde **AMIU PUGLIA**
800.011.558

ORARIO DI ESPOSIZIONE

Orari di esposizione su suolo pubblico: dalle ore 12.30 alle 13.30

MODALITA' DI CONFERIMENTO

MODALITÀ DI CONFERIMENTO

- Imballaggi in CARTONE: ridotti in volume, piegati ed inseriti in una scatola o su roller (se in dotazione)
- Imballaggi in POLIETILENE (film in plastica) inseriti in uno o più sacchi in polietilene in dotazione dell'utenza

PUNTO DI CONFERIMENTO
Nelle immediate vicinanze dell'ingresso dell'esercizio commerciale



il FUTURO
ci chiama a
RACCOLTA

Il servizio di raccolta porta a porta nella tua zona sarà attivo dal giorno

VERRANNO DISTRIBUITE ALLE SOLE
UTENZE NON DOMESTICHE LE
CARTOLINE CON L'AVVISO DELLA
DATA DI PARTENZA DEL NUOVO
SERVIZIO PORTA A PORTA



il FUTURO
ci chiama a
RACCOLTA



COMUNE DI
FOGGIA



Servizi e Tecnologie per l'Ambiente



CONAI
CONSORZIO NAZIONALE IMBALLAGGI



COMUNE DI
FOGGIA



Servizi e Tecnologie per l'Ambiente



CONAI
CONSORZIO NAZIONALE IMBALLAGGI



il FUTURO
ci chiama a
RACCOLTA

LE ATTREZZATURE PER LA RACCOLTA DIFFERENZIATA DA DISTRIBUIRE ALLE SOLE UTENZE NON DOMESTICHE SARANNO DOTATE DI **TAG RFID** AL FINE DI AGEVOLARE LA REGISTRAZIONE DEI CONFERIMENTI, ASSICURANDO COSÌ UNA PRECISA TARIFFAZIONE PUNTUALE.

IL SISTEMA DI IDENTIFICAZIONE MEDIANTE TAG RFID (RADIO-FREQUENCY IDENTIFICATION) È UNA TECNOLOGIA AVANZATA CHE **CONSENTE DI IDENTIFICARE E REGISTRARE IN MODO UNIVOCO MEDIANTE L'USO DI RADIOFREQUENZE.**



Tariffazione Puntuale: L'utilizzo dei tag RFID consente di associare in modo preciso ogni conferimento all'utente o al produttore corretto. Questo permette l'implementazione di una tariffazione puntuale basata sull'effettivo utilizzo del servizio da parte delle UtENZE Non Domestiche



COMUNE DI
FOGGIA



Servizi e Tecnologie per l'Ambiente



il FUTURO
ci chiama a
RACCOLTA

GLI STEP DELLA DISTRIBUZIONE



COMUNE DI
FOGGIA



il FUTURO
ci chiama a
RACCOLTA

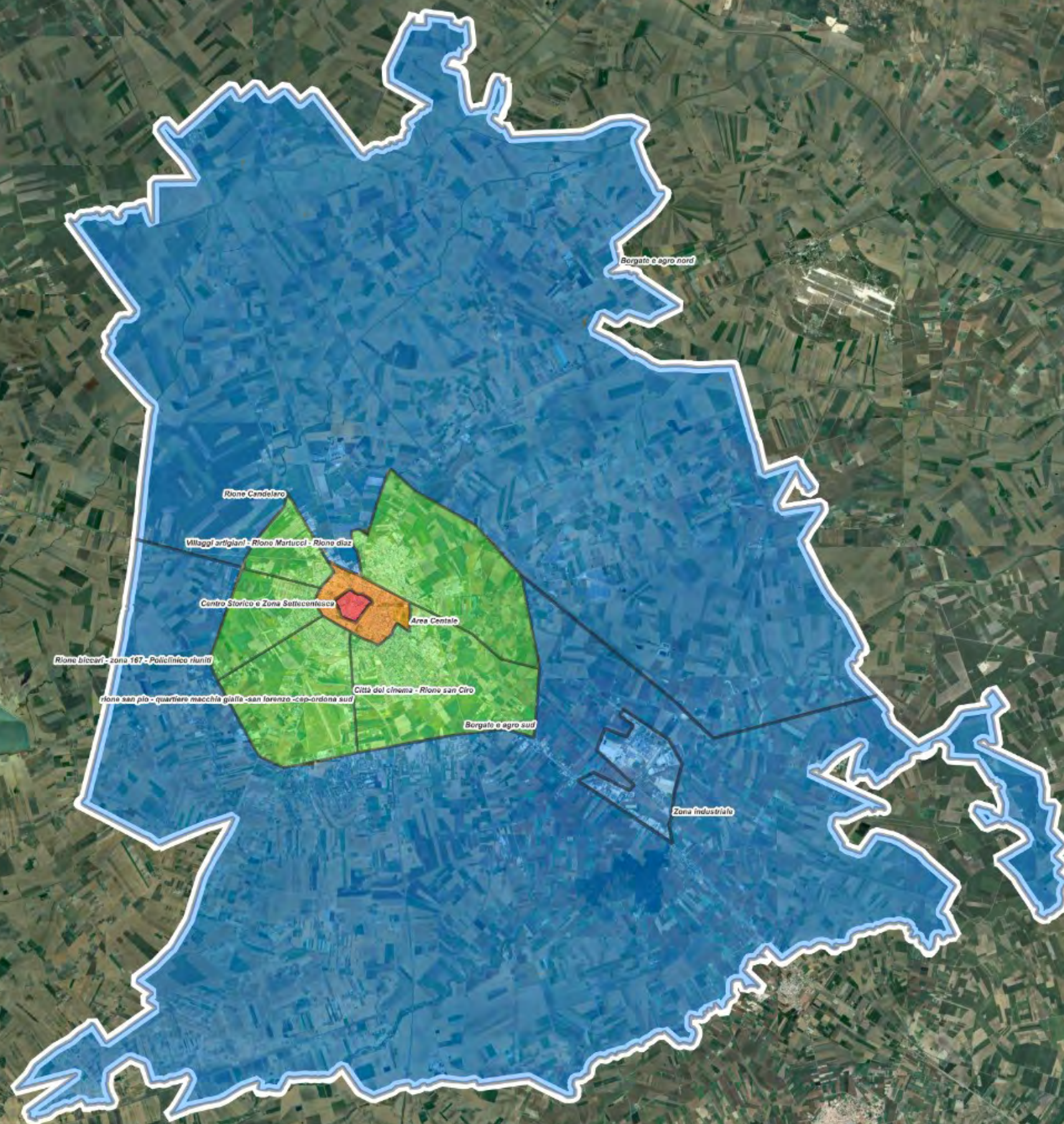
LE FASI DELLA DISTRIBUZIONE

1° STEP

2° STEP

3° STEP

4° STEP



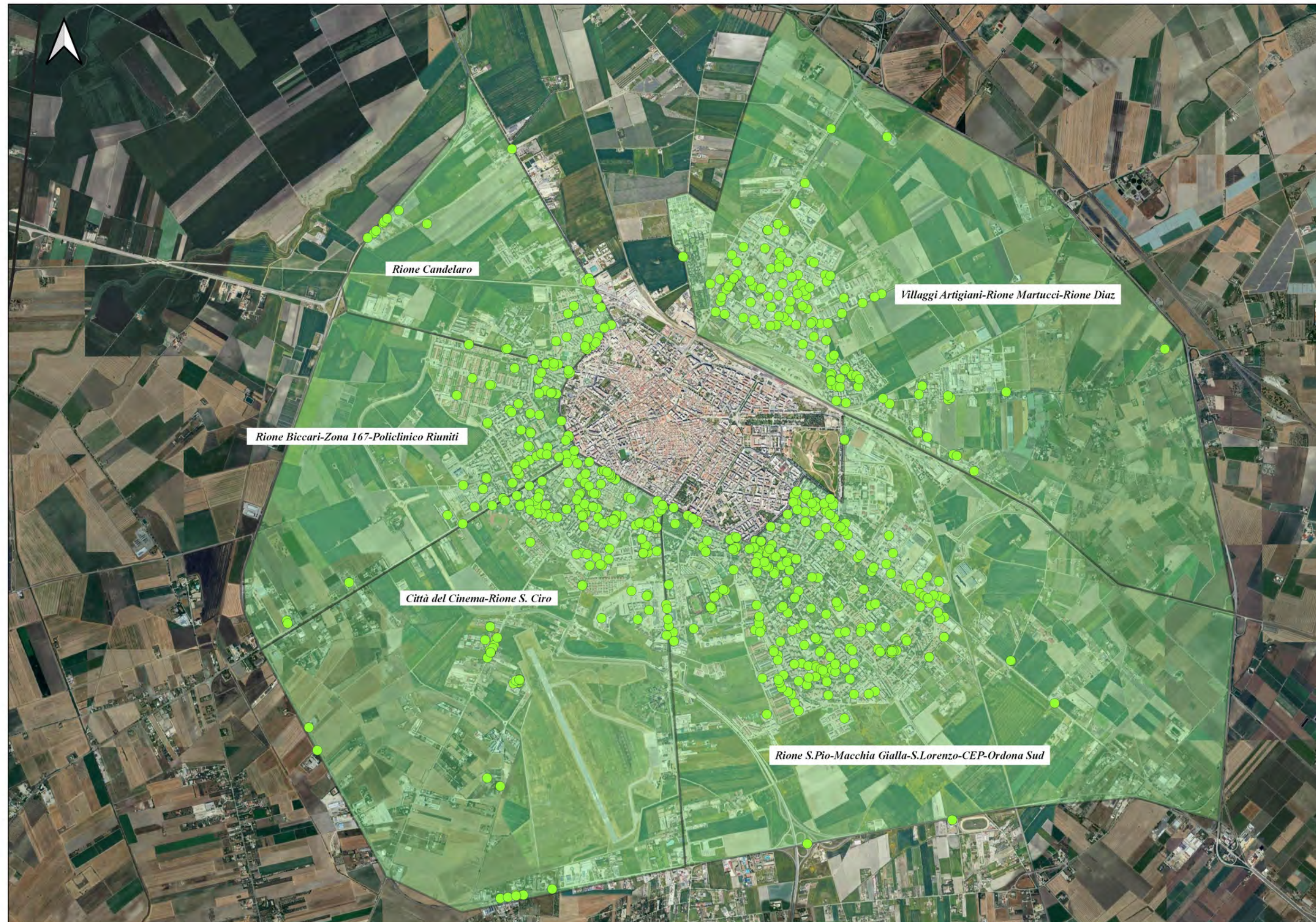
Distribuzione utenze

1° STEP

I STEP - ANELLO ESTERNO

SETTORI	n° Utenze Non Domestiche (UND)
- VILLAGGIO ARTIGIANI - RIONE MARTUCCI - RIONE DIAZ	133
- RIONE SAN PIO - QUARTIERE MACCHIA GIALLA - QUARTIERE SAN LORENZO - QUARTIERE CEP - RIONE ORDONA SUD	271
- CITTA' DEL CINEMA - RIONE SAN CIRO	165
- RIONE BICCARI - ZONA 167 - POLICLINICO RIUNTINI - RIONE CANDELARO	115

TOTALE UND SERVITE I STEP 684



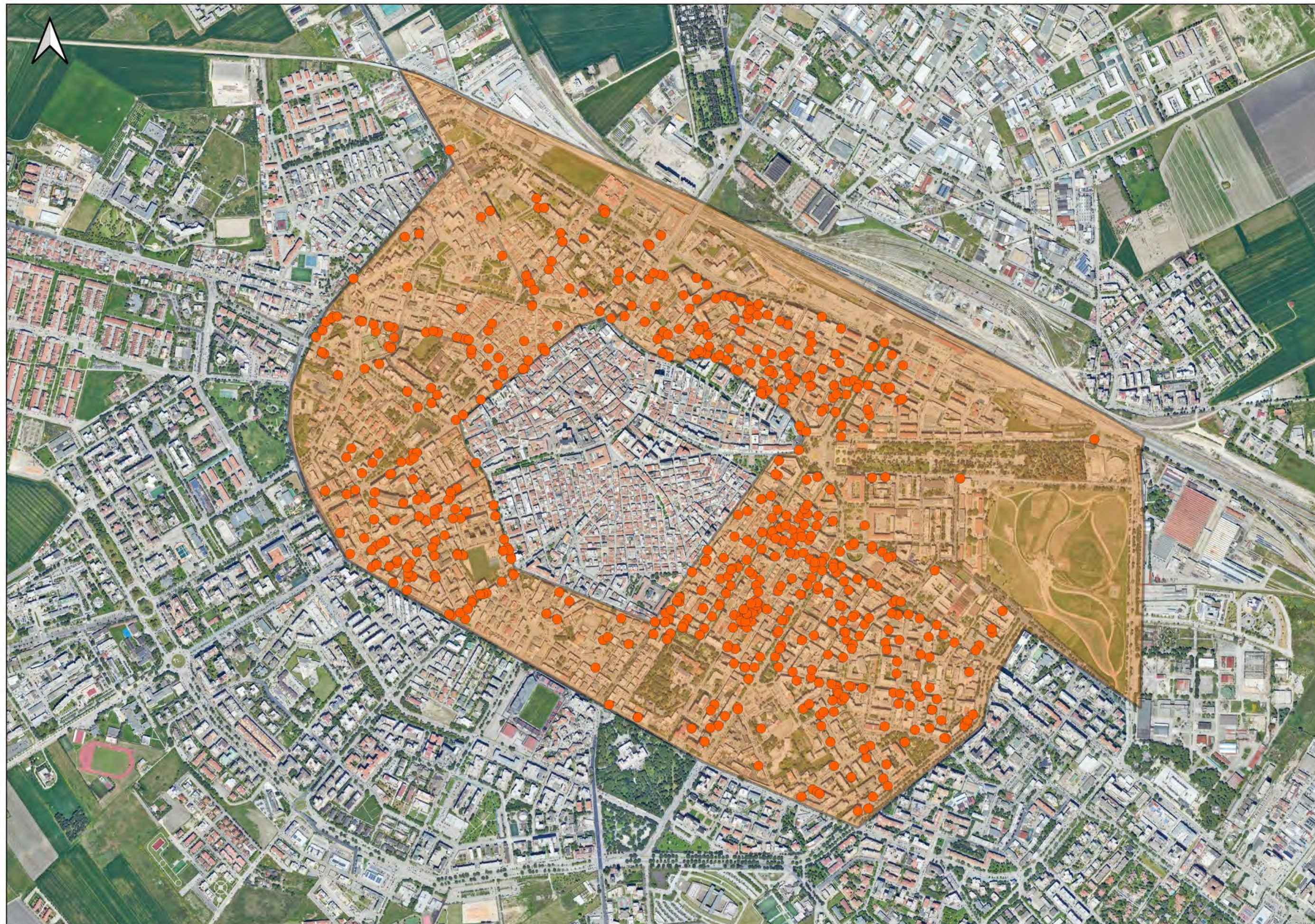
Distribuzione utenze

2° STEP

II STEP - ANELLO INTERNO

SETTORI	n° Utenze Non Domestiche (UND)
-AREA CENTRALE	697

TOTALE UND SERVITE II STEP 697



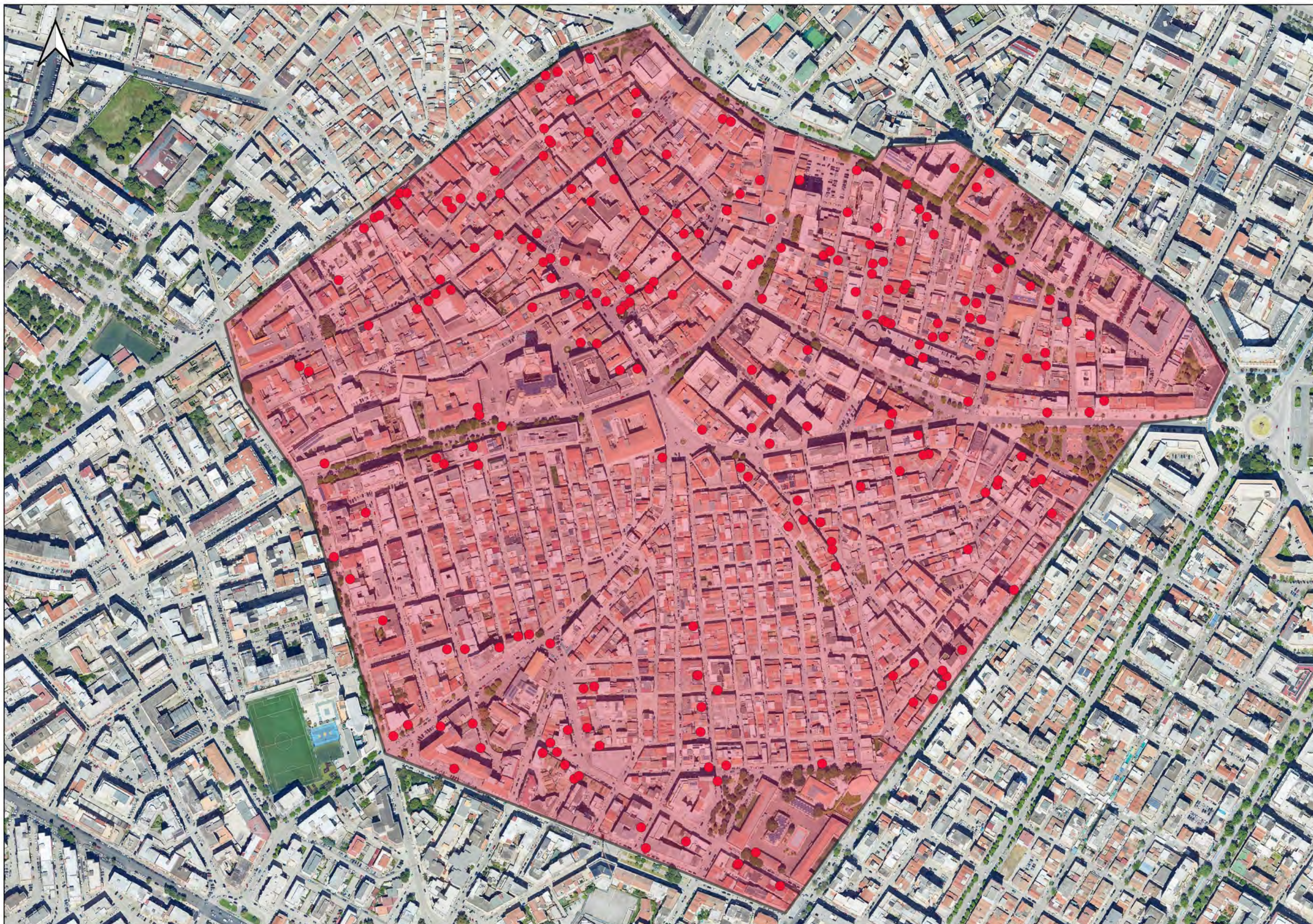
Distribuzione utenze

3° STEP

III STEP - CENTRO STORICO E ZONA OTTOCENTESCA

SETTORI	n°Utenze Non Domestiche (UND)
-CENTRO STORICO -AREA SETTECENTESCA	243

TOTALE UND SERVITE III STEP 243



Distribuzione utenze

4° STEP

IV STEP - ZONA INDUSTRIALE E BORGATE

SETTORI	n°Utenze Non Domiciliari (UND)
-ZONA INDUSTRIALE	17
-BORGATE E AGRO SUD	58
-BORGATE E AGRO NORD	17

TOTALE UND SERVITE IV STEP 92

